

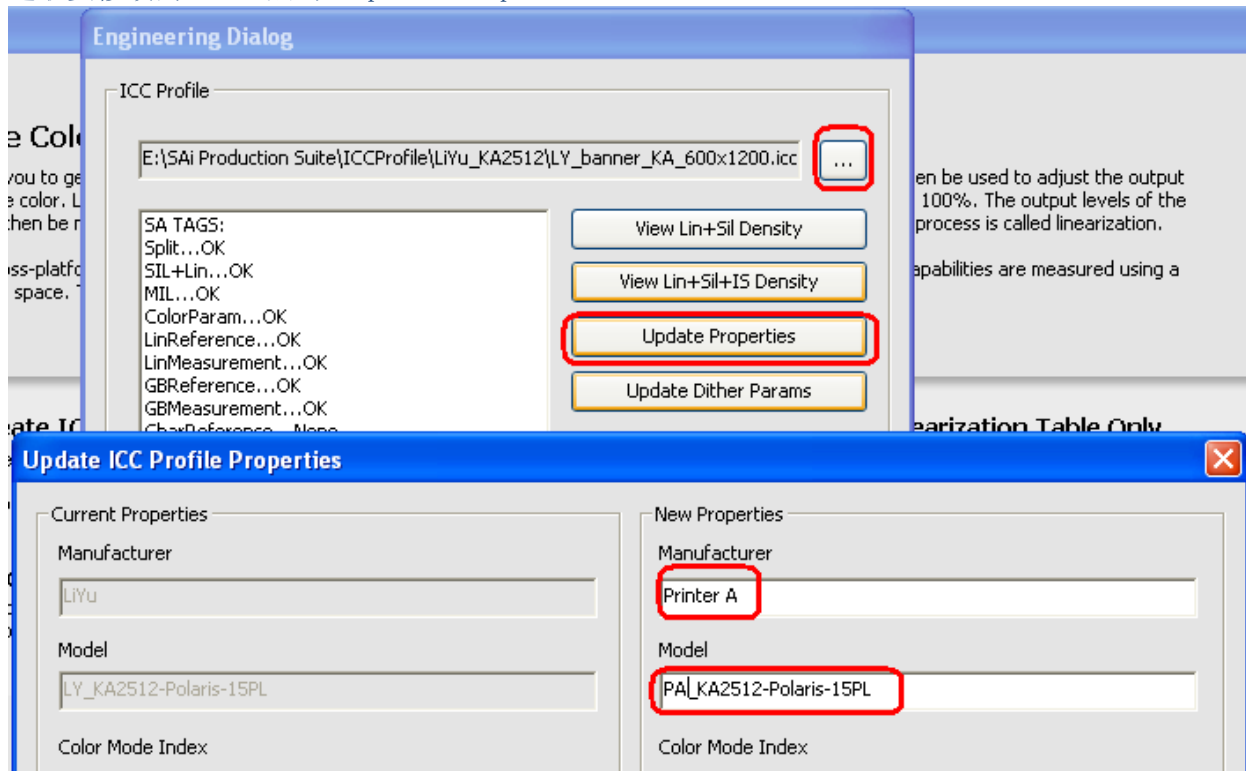
PhotoPrint ICC 曲线转换

一. 如果只是厂家名称，打印机型号变化。可以用我们隐含的工具进行如下转换：

1. 打开 Color Profiler。
2. 双击“Welcome to the Color Profiler”。在弹出的对话框中输入 3.14159



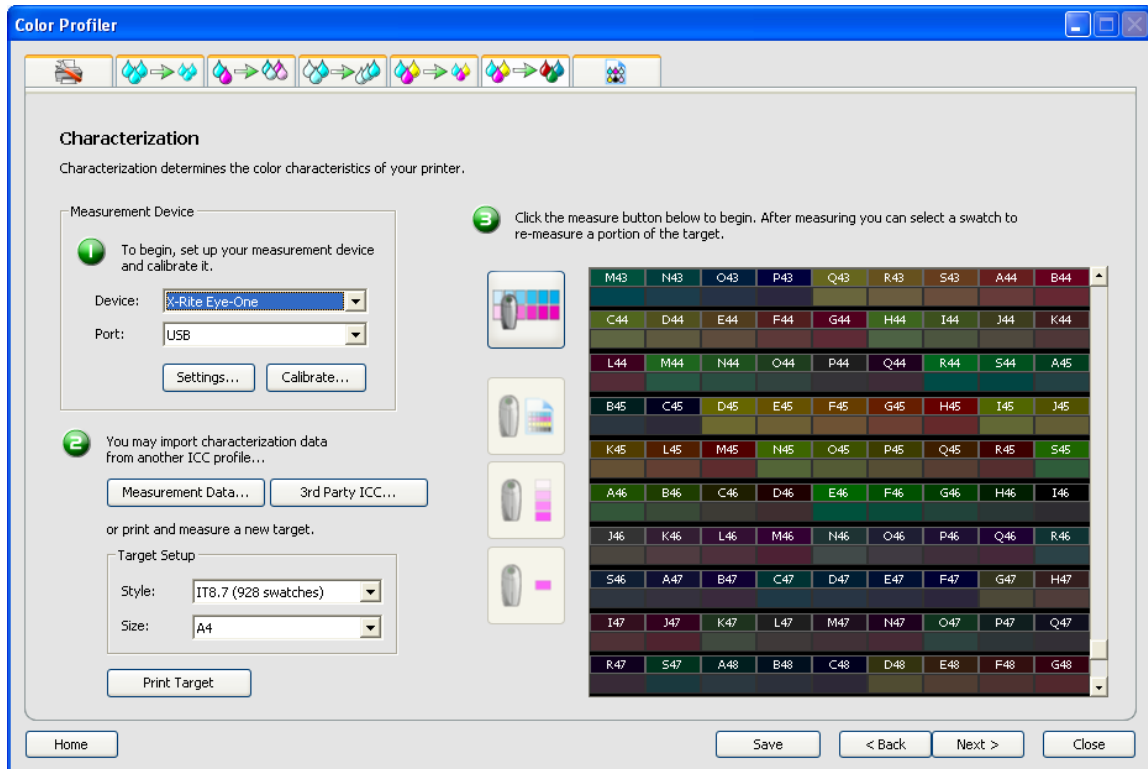
3. 选取要修改的 Icc. 点击“Update Properties”



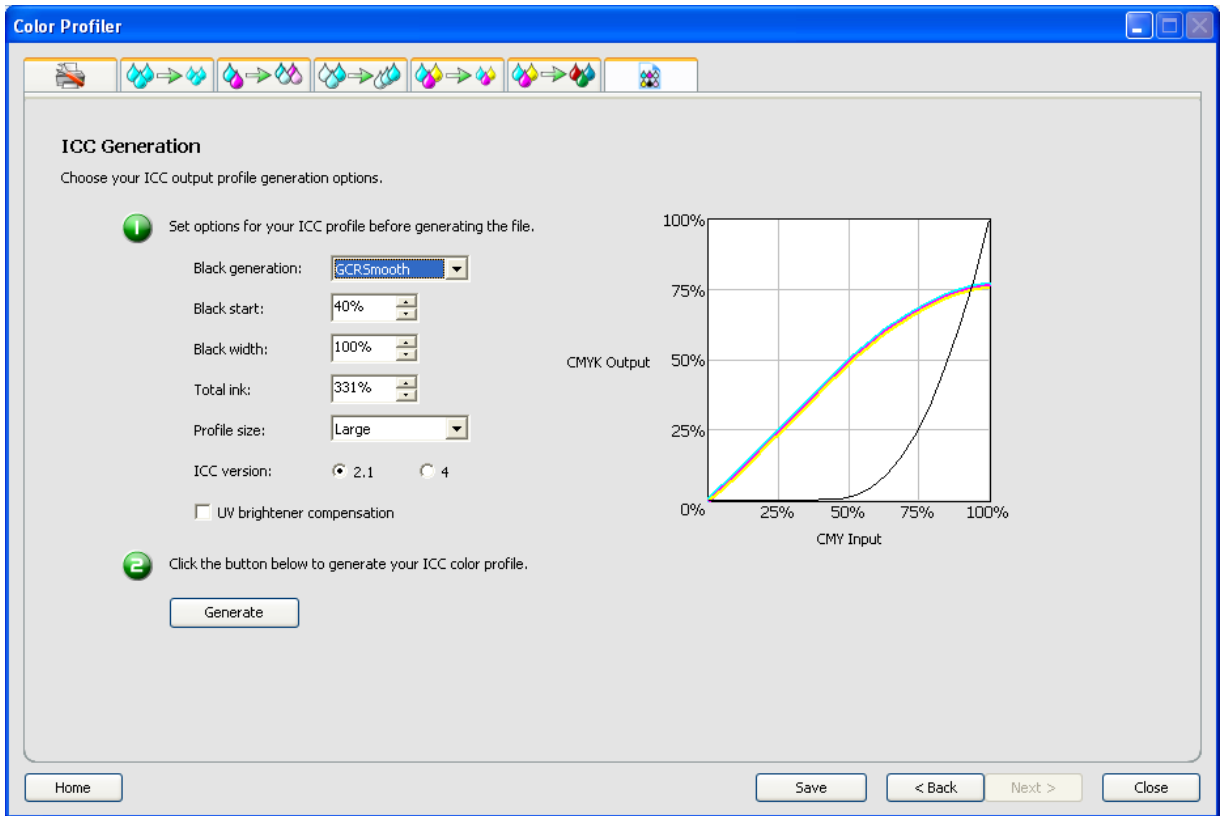
修改你的厂家和机型并保存。

二. 如果上面办法不行，可手动转换。

1. 用可以做 ICC 的 PhotoPrint Server Pro 版。6.1v2 或 10.0 都可以。用最新的驱动文件 替换 PhotoPrint Server Pro/Outputdrivers 下面的文件。
2. 输入你所有的 ptf 预置文件。得到在 PhotoPrint Server Pro \ICCProfile\Maker 中的 icc 文件。如果是 icc 文件，则跳过该步。
3. 重新产生 icc 文件。但是每到要测量时，不要用 EyeOne 测量而是选择“输入”。下面时是选择”Measurement Data”



4. 再下一步输入你习惯的或我们推荐的如下选项：不要改变总墨量值。它是自动产生的。



5. 重新生成 ICC，并输出为预置文件。
6. 在把这些预置文件输入到你们新的 DX 版。